

راهنمای کاربری سامانه مدیریت بحران

فاز نخست : تکمیل فرم مخاطره و ارزیابی اولیه

تهیه کننده سند : شرکت خانه طراحان

## مقدمه :

سامانه مدیریت بحران برای جمع آوری سریع اطلاعات یک مخاطره از سراسر کشور و ارزیابی دقیق میزان خسارات وارده طراحی شده است . این سامانه می تواند در شفاف سازی ارزیابی خسارات وارد شده به بهره برداران کشاورزی کمک شایانی داشته باشد .

## کاربران سامانه :

سامانه در سه سطح پیاده سازی شده است .

الف – کاربران شهرستان

ب- کاربران استان

ج – کاربران سطح ملی

الف – کاربران شهرستان

این بخش شامل زیر مجموعه های زیر است :

۱- کارشناس پهنه (جهاد کشاورزی شهرستان)

۲- کارشناس اداره منابع طبیعی شهرستان

۳- کارشناس اداره شیلات شهرستان

۴- کارشناس اداره دامپزشکی شهرستان

۵- کارشناس اداره امور عشایری شهرستان

۶- مدیر اداره جهاد کشاورزی شهرستان

۷- مدیر اداره منابع طبیعی شهرستان

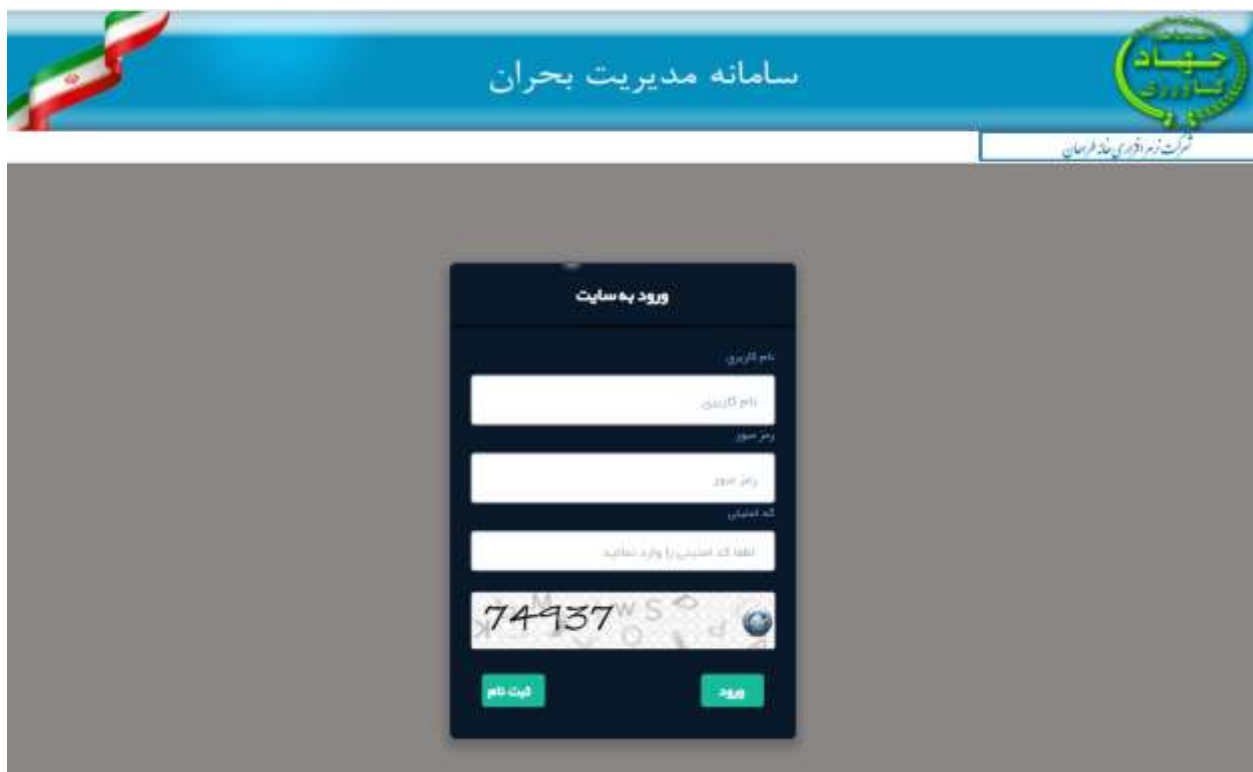
۸- مدیر اداره شیلات شهرستان

۹- مدیر اداره دامپزشکی شهرستان

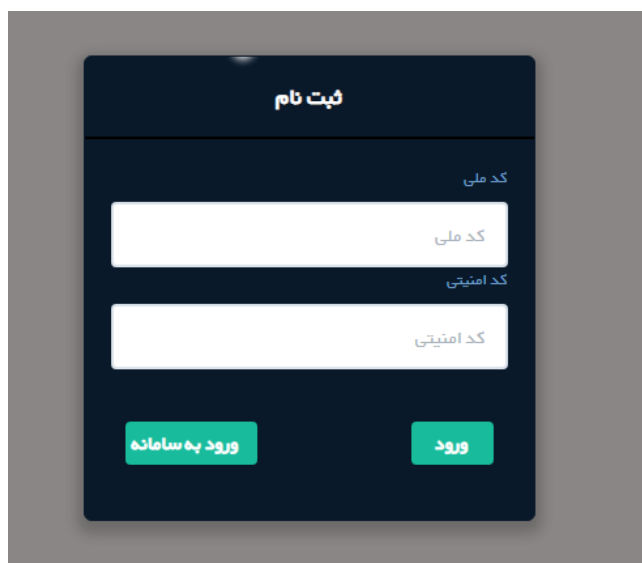
۱۰- مدیر اداره امور عشایری شهرستان

ورود به سامانه :

بعد از وارد نمودن رمز کاربری و کد امنیتی وارد سامانه می شوید .



چنانچه کاربری و رمز عبور ندارید باید وارد بخش ثبت نام شوید .



با کد ملی و کد امنیتی که از طرف کاربر اصلی برای شما ارسال شده وارد سامانه می شوید . در این سامانه نقش ها و کاربران باید از قبل تعریف شده باشند .

منوهای اصلی:

در این صفحه شما ۳ منوی اصلی دارید:

۱- مخاطره

۲- گزارشات

۳- کارتابل



منوی مخاطره را انتخاب نمایید. لیست مخاطراتی که می توانید وارد نمایید نمایش داده شده است .

سامانه مدیریت بحران

جهاد کشاورزی

کاربر جاری: کارشناس پهنه تبریز / جهاد کشاورزی استان / کارشناس شهرستان

استان : آذربایجان شرقی / شهرستان : تبریز

صفحه اصلی | مخاطرات | گزارشات | کارتابل | خروج

صفحه اصلی

مخاطرات

- آمایش شهرستان
- زمین لرزه
- خشکسالی
- سیل
- سرماتردگی، یخبندان
- باد و طوفان
- آتش سوزی
- آفات و امراض نباتی
- گرد و غبار
- امراض دام و طیور و ...

ابتدا زیر منوی آمایش شهرستان را می بینید . در این بخش باید اطلاعات کلی شهرستان خود در زیر بخش های مختلف را وارد نمایید . به عنوان مثال باید حدود مساحت زراعت دیم یا آبی را وارد کنید یا مساحت باغات



آمایش شهرستان

سال: 1399 استان: آذربایجان شرقی شهرستان: تبریز شهر: تبریز

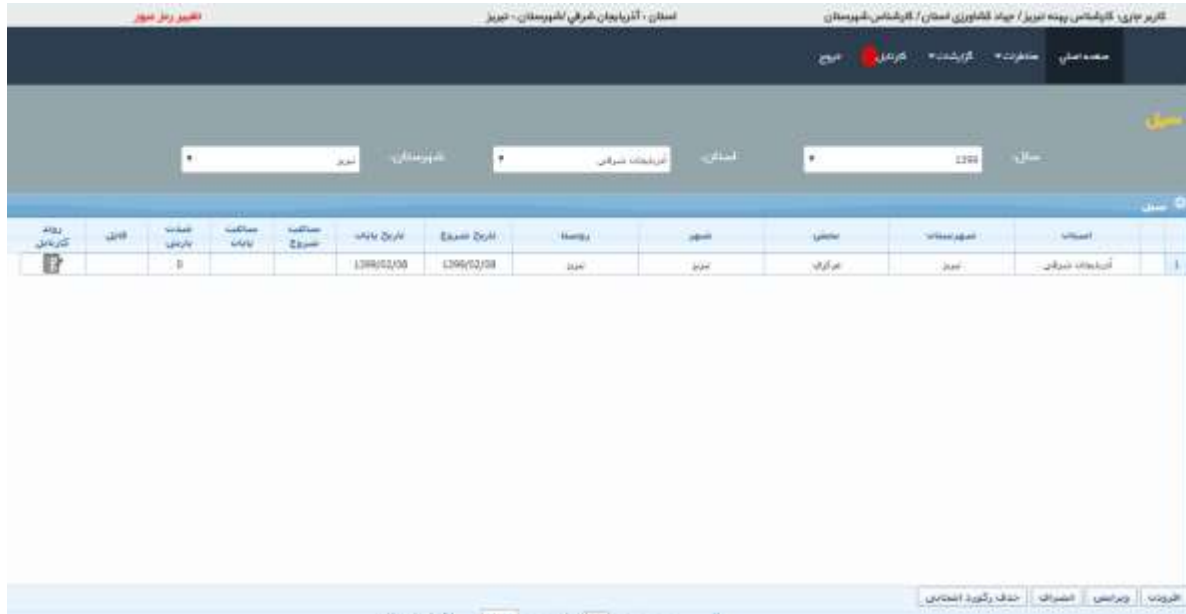
آمایش شهرستان View 1 - 25 of 25

ردیف	توضیحات	موضوع	واحد	حجم
1	زراعت	زراعت زراعت دیم	هکتار	789,240
2	زراعت	زراعت زراعت آبی	هکتار	
3	دامداری	زراعت زراعت باغی	هکتار	
4	دام و طیور و آبزیان	دام دام	رأس	
5	دام و طیور و آبزیان	دام دام	رأس	
6	دام و طیور و آبزیان	دامداری دامداری	هکتار	
7	دام و طیور و آبزیان	دامداری دامداری	هکتار	
8	دام و طیور و آبزیان	دامداری دامداری	هکتار	
9	دام و طیور و آبزیان	دامداری دامداری	هکتار	
10	دام و طیور و آبزیان	دامداری دامداری	هکتار	
11	دام و طیور و آبزیان	دامداری دامداری	هکتار	

ویرایش ذخیره انصراف حذف رکورد انتخابی

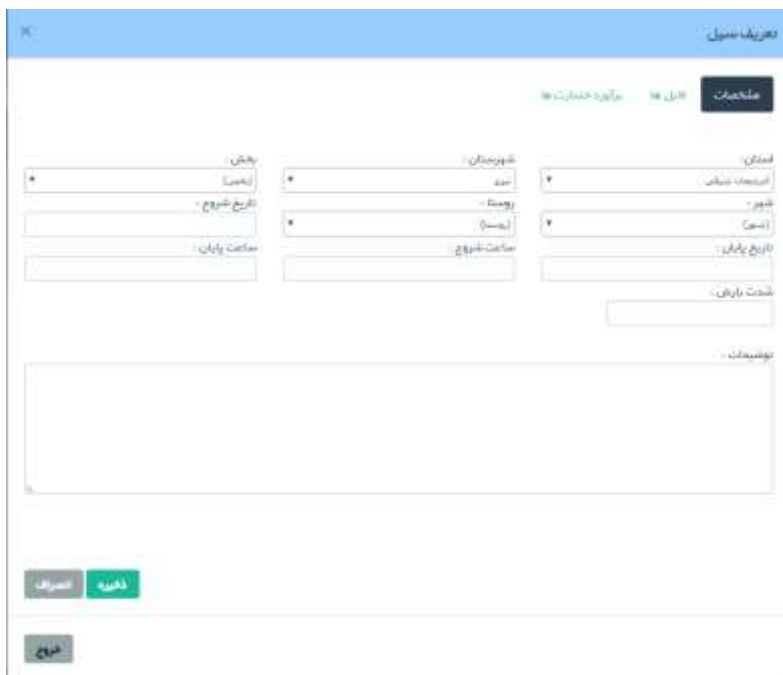
کلید ویرایش را بزنید و اطلاعات را تکمیل کنید .

حالا وارد مخاطره سیل شوید . بعد از انتخاب صفحه زیر باز می گردد :



باید سال مورد نظر و استان و شهرستان شما دیده شود . اگر اشتباه است به کاربر اصلی اطلاع دهید . سپس کلید افزودن را بزنید .

صفحه روبه رو نمایان می گردد :





در صفحه سه بخش اصلی دارید :

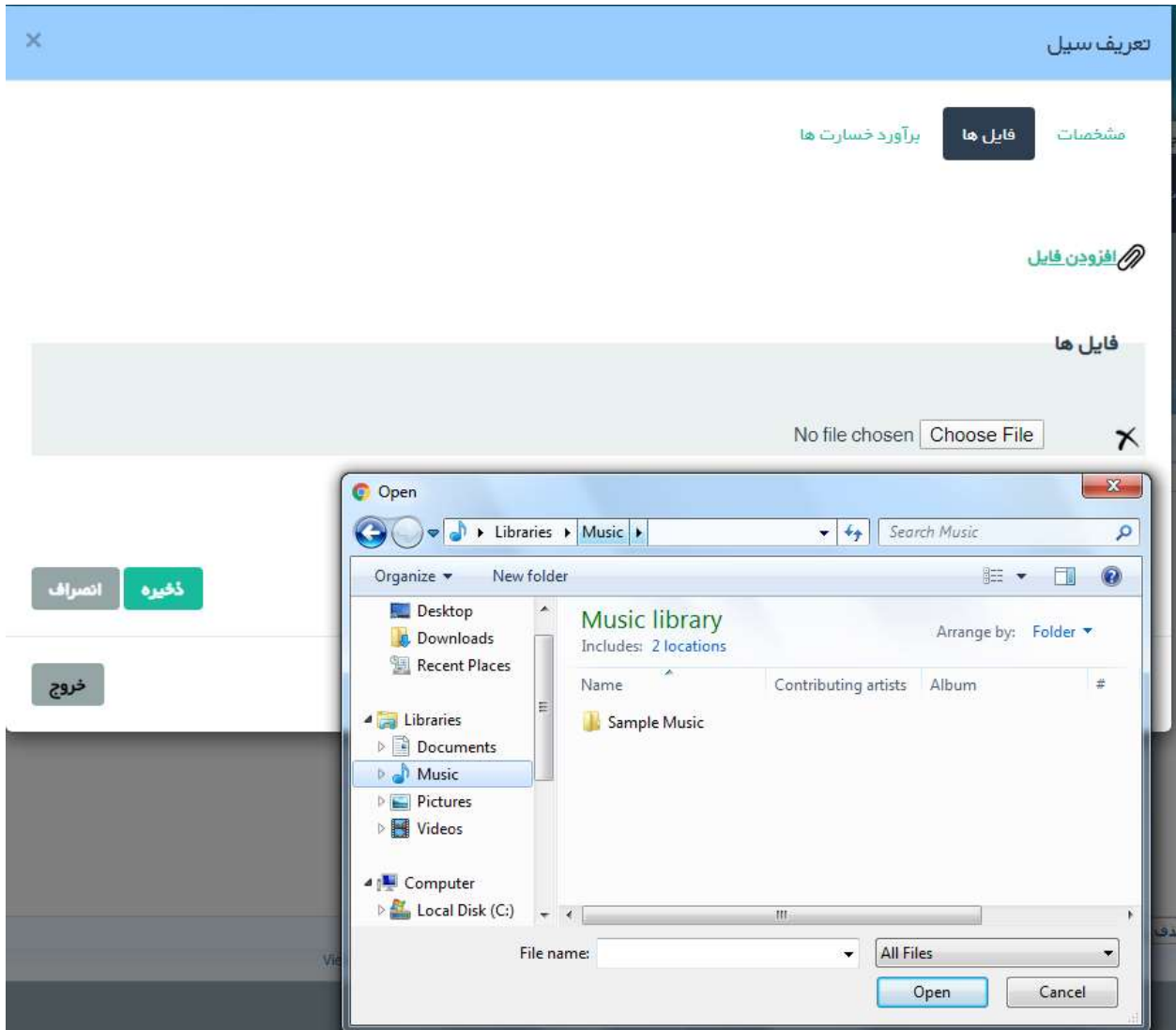
۱- مشخصات

۲- فایل ها

۳- برآورد خسارات ها

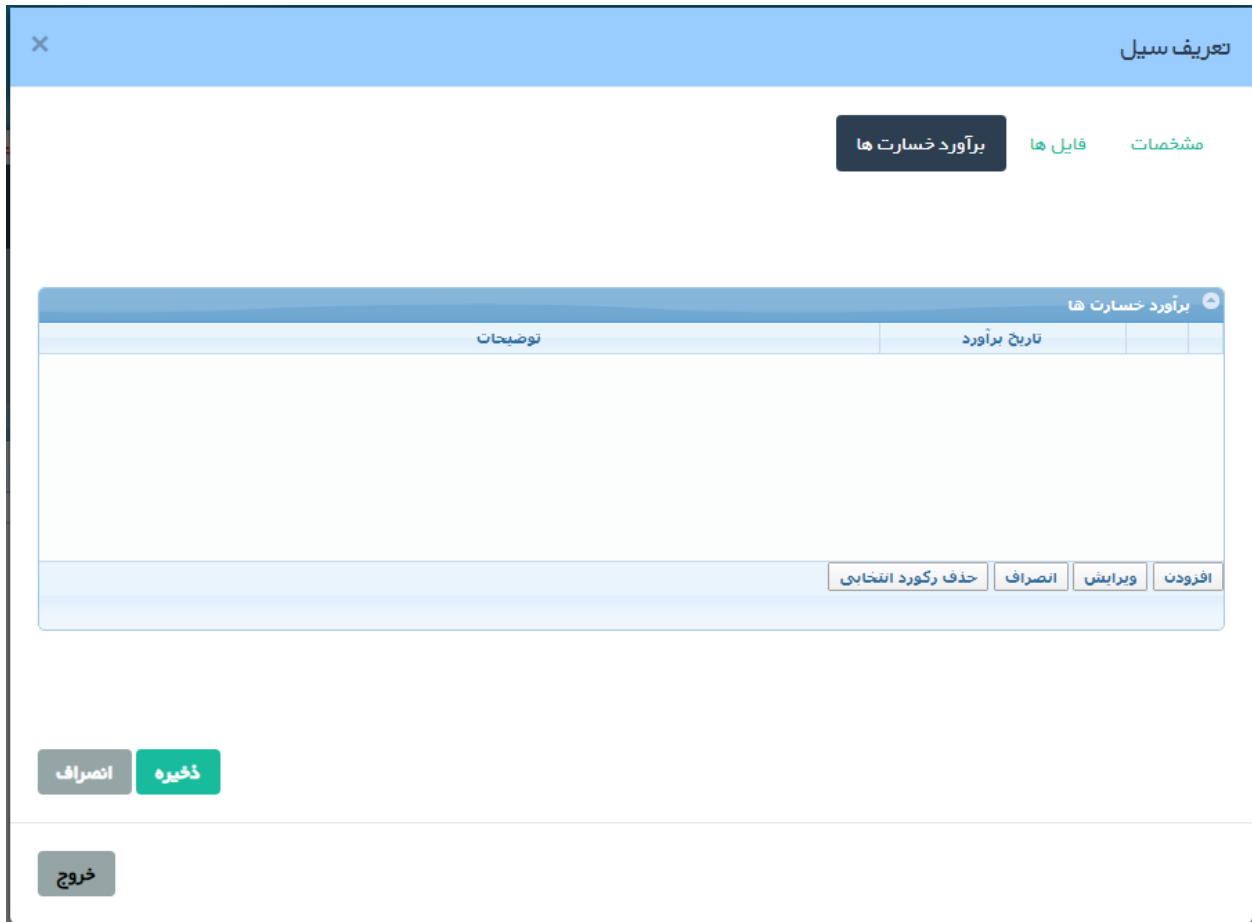
در بخش نخست شما باید مخاطره سیلی را که در شهرستان شما اتفاق افتاده درج نمایید.  
بعد از آن اگر فایل یا مدراکی بابت آن دارید در قسمت فایل ها بارگذاری نمایید. و  
در مرحله آخر می توانید فرم ارزیابی اولیه را تکمیل نمایید.

اضافه نمودن یک فایل:



## درج ارزیابی خسارت :

بعد از کلیک نمودن بر روی بخش برآورد خسارت ها صفحه زیر دیده می شود .



تعریف سیل

مشخصات فایل ها برآورد خسارت ها

برآورد خسارت ها	
توضیحات	تاریخ برآورد

افزودن ویرایش انصراف حذف رکورد انتخابی

ذخیره انصراف خروج

شما این امکان را دارید تا برای یک مخاطره چند بار ارزیابی را ارسال نمایید . افزودن را بزنید . صفحه زیر باز می شود .

تاریخ برآورد :

توضیحات :

ردیف	زیر بخش	عنوان	واحد	حجم کلی	حجم حسامرت		بیشبودات
					کل	قیمه شده	
1	زراعت	اراضی زراعی ارض	هکتار	705,240			
2	زراعت	اراضی زراعی آبی	هکتار				
3	باغیچان	اراضی زراعی باغی	هکتار				
4	دام و طیور و آبزیان	دام سبک	راس				
5	دام و طیور و آبزیان	دام سنگین	راس				
6	دام و طیور و آبزیان	دامداری روستایی	نهاد				
7	دام و طیور و آبزیان	دامداری عشایری	نهاد				
8	دام و طیور و آبزیان	دامداری صنعتی	نهاد				
9	دام و طیور و آبزیان	زبانور فصل	گنبد				
10	دام و طیور و آبزیان	آبزی پرور گرم آبی	هکتار				
11	دام و طیور و آبزیان	آبزی پرور سرد آبی	تن				
12	دام و طیور و آبزیان	فرماداری گوشتی	نهاد				
13	دام و طیور و آبزیان	فرماداری بومگزار	نهاد				
14	دام و طیور و آبزیان	فرماداری تخمگذار	نهاد				

ذخیره انصراف

تاریخ برآورد را حتما وارد نمایید . سپس اطلاعات مربوط به خود را در سطر های وارد نموده و ذخیره نمایید . بعد از ذخیره شدن کلید کار تابل نمایان می شود .

ذخیره کار تابل برآورد انصراف

خروج

کلید کار تابل را بزیند و اطلاعات وارد شده خود را برای تایید به مدیر اداره ارسال نمایید .

## کارتابل برآورد :

توضیحات :

ارسال به :

مدیر جهادکشاورزی شهرستان تبریز ( نقش :مدیر ▼

وضعیت :

ثبت شده ▼

ارسال

در قسمت گزارشات نیز امکان دیدن اطلاعات به صورت فایل اکسل فراهم شده است .